

## Kurzbericht



Ferienhaus Neukalen | ©Oliver Mitz

## Ferienhaus Neukalen

Am Hafen 8  
17154 Neukalen

Tel: +49 1721461761

info@ferienhaus-neukalen.com  
<https://www.ferienhaus-neukalen.com/>

### Herzlich willkommen!

Ferienhaus im nordischen Stil für 4–6 Personen und ideal für aktive Familien. Direkt am Hafen von Neukalen in der Mecklenburgischen Schweiz.

Das Ferienhaus bietet auf 130 qm viel Komfort für Familien oder kleine Gruppen. Das Haus hat 2 Schlafzimmer auf 2 Ebenen und 1 Schlafsofa, 1 Bad und 1 WC und ein großer zentraler Raum mit Esstisch und Wohnbereich. Im Sommer kann die Terrasse und der Garten genutzt werden. In den kälteren Monaten sorgt der Kaminofen für Gemütlichkeit. Der Kummerower See ist über den Peenekanal direkt zu erreichen und bietet ein ideales Revier für Wassersportarten wie Kanufahren, Segeln, SUPs und Motorbootfahren. Angeln, Golfen und Fahrradfahren sind hier beliebte Aktivitäten. Zentrale Lage in der Mecklenburgischen Schweiz; direkt zwischen Ostsee und der Müritz.

# PRÜFERGEBNIS

---

für

## Ferienhaus Neukalen

17154 Neukalen, Zertifikats-ID: PA-13889-2024



Dieses Angebot wurde nach den Kriterien  
der bundesweiten Kennzeichnung

### »Reisen für Alle«

eingestuft und ist berechtigt, im Zeitraum

**April 2024 – März 2027**

die Auszeichnung

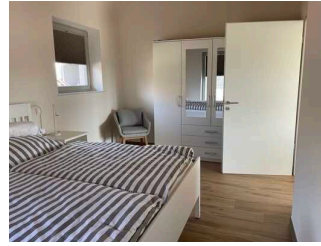
### »Barrierefreiheit geprüft«

sowie die dazu gehörigen Piktogramme zu führen  
und vertragsgemäß zu nutzen.



Ferienhaus Neukalen

©Anne Wilken



Ferienhaus Neukalen

©Anne Wilken



Ferienhaus Neukalen

©Anne Wilken



Ferienhaus Neukalen

©Anne Wilken

---

## Barrierefreiheit auf einen Blick

- Parkplatz
- Ein barrierefrei konzipiertes Zimmer im Erdgeschoss
- Gebäude stufenlos zugänglich
- 70 cm Mindestbreite aller Durchgänge/Türen
- WC für Menschen mit Behinderung
- Schwellenlose Dusche
- Assistenzhunde sind nicht gestattet

# Informationen für Menschen mit Gehbehinderung und Rollstuhlfahrer

Alle prüfrelevanten Bereiche erfüllen die Qualitätskriterien der Kennzeichnung „**Barrierefreiheit geprüft – teilweise barrierefrei für Menschen mit Gehbehinderung**“.

Einige **Hinweise zur Barrierefreiheit** haben wir nachfolgend zusammengestellt. Detaillierte Angaben finden Sie im Prüfbericht.

- Es steht ein Parkplatz für die Ferienhaus zur Verfügung.
- Alle für den Gast nutzbaren und erhobenen Räume und Einrichtungen sind stufenlos/ ebenerdig zugänglich. Ausgenommen ist das Obergeschoss.
- Alle Durchgänge/Türen und Wege sind mindestens 70 cm breit.
- Es ist ein Doppelzimmer im Erdgeschoss vorhanden.
- Das WC im Erdgeschoss ist von einer Seite aus anfahrbar (mindestens 70 cm).
- Es sind keine Haltegriffe am WC vorhanden.
- Das Waschbecken ist eingeschränkt unterfahrbar.
- Der Zugang zur Dusche erfolgt schwellenlos.
- Es ist kein Duschstuhl vorhanden.
- Der Esstisch/Tisch ist mit einer Maximalhöhe von 80 cm unterfahrbar gestaltet.

# Informationen für Menschen mit Hörbehinderung und gehörlose Menschen

Einige **Hinweise zur Barrierefreiheit** haben wir nachfolgend zusammengestellt. Detaillierte Angaben finden Sie im Prüfbericht.

- W-Lan steht zur Verfügung.
- Es gibt keinen optisch deutlich wahrnehmbaren Alarm.
- Es sind zwei Doppelzimmer vorhanden.
- Es ist eine frei verfügbare Steckdose in der Nähe des Bettes vorhanden.

# Informationen für Menschen mit Sehbehinderung und blinde Menschen

Einige **Hinweise zur Barrierefreiheit** haben wir nachfolgend zusammengestellt. Detaillierte Angaben finden Sie im Prüfbericht.

- Assistenzhunde dürfen nicht mitgebracht werden.
- Alle Bereiche sind hell und blendfrei ausgeleuchtet.
- Die Bedienelemente (z.B. Türgriffe, Lichtschalter, Notruftaster) sind im gesamten Gebäude/Objekt taktil erfassbar.
- Es besteht ein visueller Kontrast zwischen dem Fußbodenbelag und Treppenauf- oder abgängen.
- Treppen weisen mindestens einen einseitigen Handlauf auf.

# Informationen für Gäste mit kognitiven Beeinträchtigungen

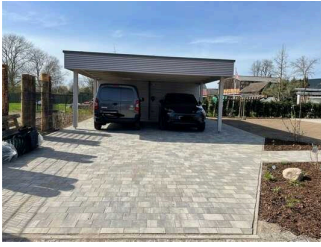
Einige **Hinweise zur Barrierefreiheit** haben wir nachfolgend zusammengestellt. Detaillierte Angaben finden Sie im Prüfbericht.

- Der Name des Ferienhauses ist von außen klar erkennbar.
- Der Eingangsbereich ist visuell kontrastreich zur Umgebung abgesetzt.
- Es sind zwei Doppelzimmer vorhanden.

# Bildergalerie

Wir haben für Sie einige Fotos aus dem Betrieb / Angebot zusammengestellt. In den Detailberichten finden Sie weitere Fotos.

---



**Zwei Parkplätze im Carport**

©Anne Wilken



**Weg von den Parkplätzen zum Haus**

©Anne Wilken



**Weg vor dem Eingangsbereich**

©Anne Wilken



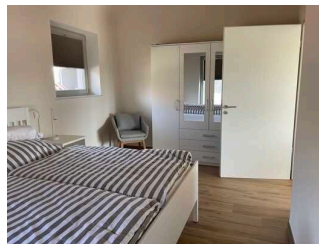
**Eingangsbereich innen**

©Anne Wilken



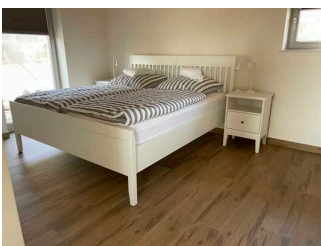
**Hausnummer neben dem Eingangsbereich**

©Anne Wilken



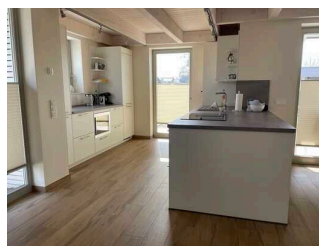
**Schlafraum im EG**

©Anne Wilken



**Schlafraum im EG**

©Anne Wilken



**Offene Wohnküche mit Essbereich**

©Anne Wilken



**Offene Wohnküche mit Essbereich**

©Anne Wilken



**Zugang zur Terrasse**

©Anne Wilken



## Offener Wohnraum mit Terrasse

©Anne Wilken



## Großzügige Terrasse

©Anne Wilken



## Badezimmer im EG

©Anne Wilken



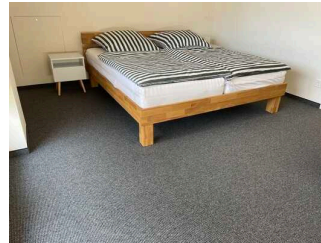
## Badezimmer im EG

©Anne Wilken



## Badezimmer im EG

©Anne Wilken



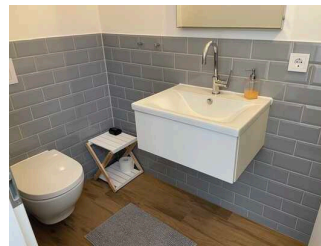
## Schlafzimmer OG

©Anne Wilken



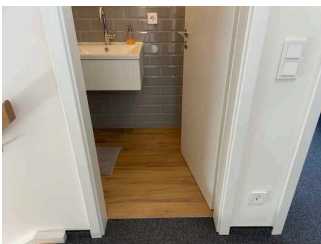
## Schlafzimmer OG

©Anne Wilken



## Gästebad OG

©Anne Wilken



## Gästebad OG

©Anne Wilken

# Informationen zum Kennzeichnungssystem „Reisen für Alle“

Alle nach „Reisen für Alle“ **zertifizierten Betriebe und Orte** erfüllen folgende Kriterien:

- Die Daten und Angaben zur Barrierefreiheit wurden von **externen, speziell geschulten Erhebern** vor Ort erhoben und geprüft. Es handelt sich um keine Selbsteinschätzung.
- Die Daten zur Barrierefreiheit liegen **im Detail** vor und können von Gästen eingesehen werden.
- Mindestens ein Mitarbeiter hat an einer **Schulung** zum Thema „**Barrierefreiheit als Komfort- und Qualitätsmerkmal**“ teilgenommen.

## Die Kennzeichnung – Erläuterung der Logos und Piktogramme

Das Kennzeichen „**Information zur Barrierefreiheit**“ signalisiert, dass detaillierte und geprüfte Informationen zur Barrierefreiheit für alle Personengruppen vorliegen.



Das Kennzeichen „**Barrierefreiheit geprüft**“ basiert auf „Information zur Barrierefreiheit“ und bedeutet, dass zusätzlich die Qualitätskriterien für bestimmte Personengruppen teilweise oder vollständig erfüllt sind.



Die Kennzeichnung „**Barrierefreiheit geprüft**“ liegt in zwei Qualitätsstufen vor:

### „**Barrierefreiheit geprüft: teilweise barrierefrei**“.

Die Qualitätskriterien sind für die dargestellte Personengruppe der Rollstuhlfahrer teilweise erfüllt, d. h. das Angebot ist für Rollstuhlfahrer teilweise barrierefrei. Das „i“ im Piktogramm signalisiert, dass man noch einmal genauer nachlesen sollte, ob das Angebot den eigenen Ansprüchen genügt.



### „**Barrierefreiheit geprüft: barrierefrei**“.

Die Qualitätskriterien sind für die dargestellte Personengruppe der Rollstuhlfahrer erfüllt, d. h. das Angebot ist für Rollstuhlfahrer barrierefrei.





Es gibt Qualitätskriterien für **sieben Personengruppen** und für jede Personengruppe ein eigenes **Piktogramm**.

Menschen mit Gehbehinderung



Rollstuhlfahrer



Menschen mit Hörbehinderung



Gehörlose Menschen



Menschen mit Sehbehinderung



Blinde Menschen



Menschen mit kognitiven Beeinträchtigungen

